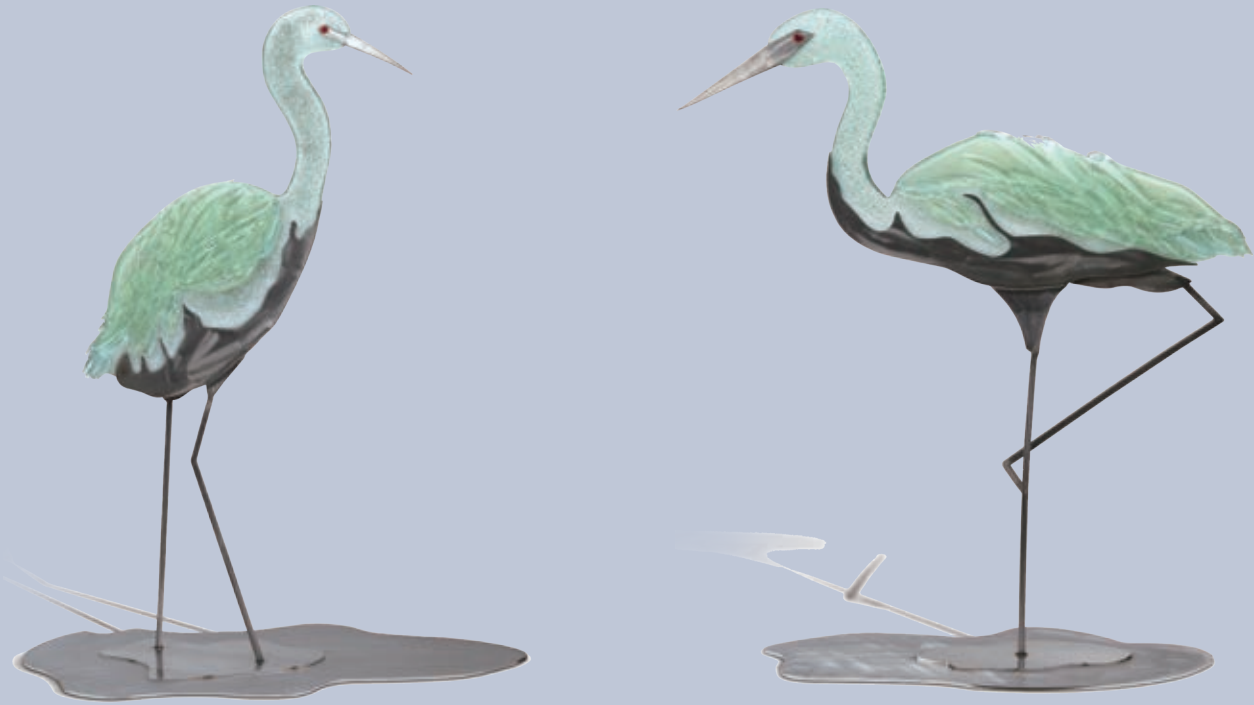


# 臺灣工藝復興季「百藝芳華—2020臺灣工藝大展」

Taiwan Arts & Crafts Festival of Renewal Gorgeous Arts & Taiwan Crafts Exhibition 2020

時間：2020.11.20~2021.2.28

地點：臺北當代工藝設計分館4樓



林芳仕 秧田中的舞者 琉璃、不鏽鋼 78×23×128cm

「臺灣工藝之家」為國立臺灣工藝研究發展中心推動之國家級傑出工藝家認證機制，自2004年以來經5次評選共計選出145位優秀的工藝名家，經文化部授證並正式對外掛牌，以此肯定各項工藝類別優秀工藝家之卓越表現，並帶動民眾認識臺灣工藝內涵與創作環境，再與觀光休憩結合，發展優質的工藝文化觀光產業。2020年再次辦理第六屆「臺灣工藝之家評選」，期待在強健的體魄內再注入新血，更豐富臺灣工藝內涵，落實工藝相關輔導機制。

2009年由具有臺灣工藝之家榮銜的匠師們成立臺灣工藝之家協會，本協會以推動臺灣工藝文化與產業之發展為己任，肩負教育與傳承推廣之使命，對內結合政

府與企業資源，對外展現臺灣多元文化工藝特色，讓臺灣工藝扎根得更深更廣。

本次臺灣工藝復興季隆重推出「百藝芳華—2020臺灣工藝大展」，邀請臺灣工藝之家協會近百位工藝大師聯合進行作品展出，含括木工藝、金屬工藝、陶瓷工藝、竹藤工藝、玻璃工藝、玉石工藝、漆工藝、纖維工藝、多媒材工藝與其他工藝等12種工藝類別，共有近百件頂級作品展出，為國內年度工藝盛事。除了作品展覽還搭配一系列的學術活動，包含座談、大師講座和工藝體驗，自2020年11月20日起為期3個月，歡迎各界來觀賞臺灣工藝大師的作品，親自體驗臺灣現代工藝如何發展與呈現。🌱



陳培澤 塔山的愛情傳說 香樟木 70×30×45cm



段安國 豐收 皮革 52×17×48cm

展覽 · Exhibition

## 石繹—石材立體雕塑特展

Transformation of Stoneworks

時間：2020.9.20~2021.1.3

地點：宜蘭傳藝園區／文昌街2、4號展區

每個創作源於不同的生長背景，豐富又錯綜的情感、記憶、經驗與觀察，經由敲、鑿、切、磨的過程，不斷地抽絲剝繭，釐清自我，探尋內心的想望空間，釋放自我的情感，演繹出石材的第二生命。石頭已不再只是石頭，是創作者人生體悟與生命歷程紀錄，透過線條的表現，述說著個人的視野與故事，與觀者產生無限大的對話。🌱



展覽海報

# 常／變：斜槓的萬華鏡特展

Constant / Shift: Kaleidoscope Slashes Association in 2020

時間：2020.11.5~2021.4.5

地點：國立臺灣工藝研究發展中心／工藝文化館

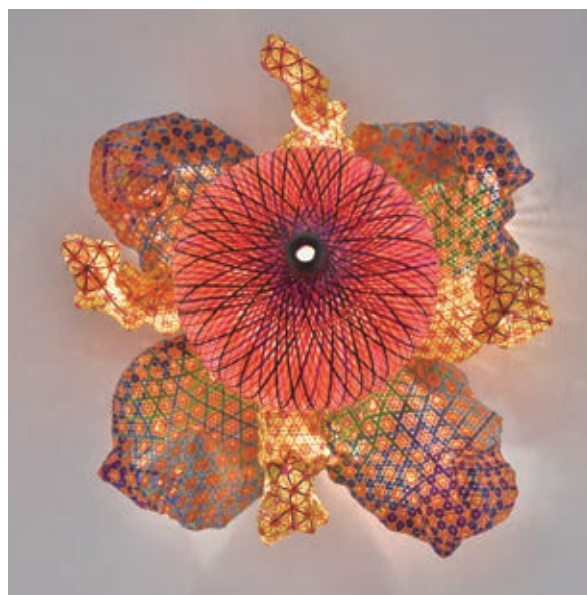
斜槓一詞雖然來自職涯規劃的趨勢描述，但其實，藝術潛在的特質就是一種共構的多元性，每一種藝術都是開啟另一種藝術的門徑，有互通共感也有區隔別異。往往彼此間拉開的距離就是可以相互滲透跨越的契機。

國立臺灣工藝研究發展中心與策展人楊偉林在本展中，引領我們看見有形或無形的斜槓的兩端：其一端，是工藝的日常性，是使用者的日常，是創作者日積月累的常課；這個常也可以是創作者創作以外的日常，是面對社會的另一種姿態或能力。另一端是變，是這常態中的轉折、變奏與加減乘除。

這兩端也許顯現在時間的先後，也許表現在材質的雙重乃至多重，也許是社會角色的互換進退。但是它們最終形構了一個完整的創作者姿態。

1
2   3

- 1 呂佳靜 Trace  
黃銅、羊毛  
40×40cm (展示範圍)
- 2 蔡志賢 適合躺下 鐵  
100×60×48cm
- 3 林淑鈴 地母乳汁豐碩  
pp線 130×120×80cm



原點是常，擴散則變。  
 生活是常，冒險則變。  
 順向是常，逆轉則變。  
 同質是常，異質則變。  
 專業是常，跨界則變。  
 守恆是常，趨勢則變。  
 求道是常，無理則變。

人有守常的本能，想要創造一個穩定有序的環境，但也無時不有求變之意，變才能通，才能生生不息。

在變中照見自己，體悟時間，在演化中求取生存。因為變，常才成為耐人尋味的基底，透過變，我們獲得自由、突破侷限，獲得平衡，也發現完整的自我。而在完整的自我裡依然有常恆在。

除作品外，本展亦試圖呈現創作者的生命歷程。在現場以文字、文件、物件與影音等不同素材，呈現作者的多樣性與完整度，勾勒出包容「常」與「變」的斜槓人生。🌱

潘揚木 焚香音牆  
 即興拼貼 古皂



李恆 島嶼映花—鳳凰花  
 白銅鍍20K金、鋁烤漆、繡線、烏干紗

展覽 · Exhibition

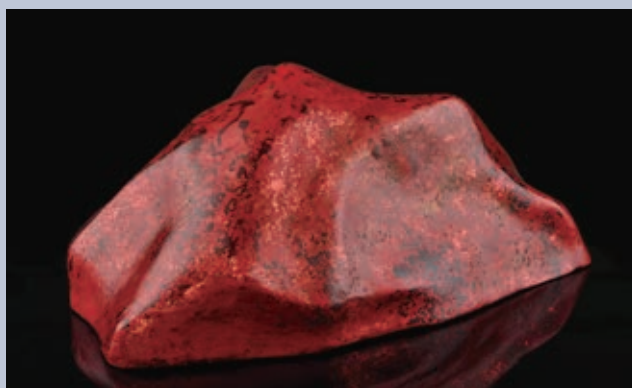
## 漆知天命—梁啞璋漆藝創作展

Lacquer Art as Life Mission—Liang Chi-wei's Solo Exhibition of Lacquer Art

時間：2020.12.4~2021.2.28

地點：苗栗工藝產業研發分館／第一展覽室

梁啞璋以如膠似漆來形容與漆工藝的朝夕相處，以漆為主體，媒合各種材質進行創作，以夾苧脫胎漆器為主要創作方式，而創作靈感來自人生的經歷、生活的周遭，山川百岳、天地宇宙，都是靈感的來源，透過不停的創作撰寫出一篇漆的生命之賦。本次展覽以「漆知天命」為主題，在年已半百的時刻，將從寂靜中體會到的山巒宇宙，把山色的幻變、宇宙的無垠璀璨，呈現於作品之中，帶來一場無聲勝有聲的饗宴。🌱



梁啞璋 山系列五