



世界工藝相簿
World Crafts

大英博物館的印度刺繡收藏

Collection of Indian Embroidery, British Museum

文・圖片提供／《藝術收藏+設計》雜誌



倫敦大英博物館外觀

英國最大的綜合性博物館——大英博物館（British Museum），於1753年設立於倫敦。館內收藏豐富，涵蓋埃及藝術、希臘羅馬藝術、西亞藝術、歐洲中世紀藝術、東方藝術、民族學等部門。在民族學的收藏中，印度與巴基斯坦的刺繡工藝，特別是出自女性手工刺繡飾布，數量豐富而精美。

印度刺繡表達出印度大地與民族的獨特風格，有如萬花筒一般的色彩洋溢在他們的刺繡和衣飾上。在印度的畜牧民、游牧民、自給自足的農民生活中，尤其是女性，刺繡是其人生中不可或缺的一部分。傳統上，印度女孩從六歲就開始學習刺繡，少女跟隨著母親或家庭中的女性學習傳統的刺繡技術，他們自己穿著的服飾多半是自己刺繡織成的。製作一件服飾最少要費一年時間，而以卡茲地方的女性為例，她們通常會耗費五至六年的時間，完成一件有如一生珍寶的刺繡服飾，而用以刺繡的不同素材與色彩，也是其社會階級與身分的證明。以下即選介大英博物館珍藏的數件印度民族刺繡作品。🌿



大英博物館的中央通廊

British Museum

Great Russell Street, London, WC1B 3DG, U. K.

+44 (0)20 7323 8000/8299



① 印度刺繡 門簾 66×128cm
大英博物館藏

此門簾為在白木棉布上以彩色絲線刺繡圖案而成，為特別用於喜慶節日的門簾，有時也裝飾於寺院。中央的圖案為吹笛的克里希納神（Krishna），兩側為象徵大地的聖牛圖案。

①-1 中央克里希納神圖案細部





2



2-1

- ② 印度刺繡 小布包 38.5×24cm 大英博物館藏
此件刺繡為印度和巴基斯坦一般婦女用來裝放個人物品的日常用小布包，使用各種彩線繡出幾何圖案，並嵌入銀飾而成。

②-1 小布包細部幾何圖案

- ③ 印度刺繡 頭巾 36×23cm 大英博物館藏
此件刺繡為印度德干地區婦女使用的頭巾，用來包在後頭部，以避免日曬。其刺繡為利用彩色木棉線在淡黃褐色的木棉布上，繡出幾何紋樣而成，三邊並吊以飾物。

③-1 頭巾細部菱形圖案



③-1



④-1



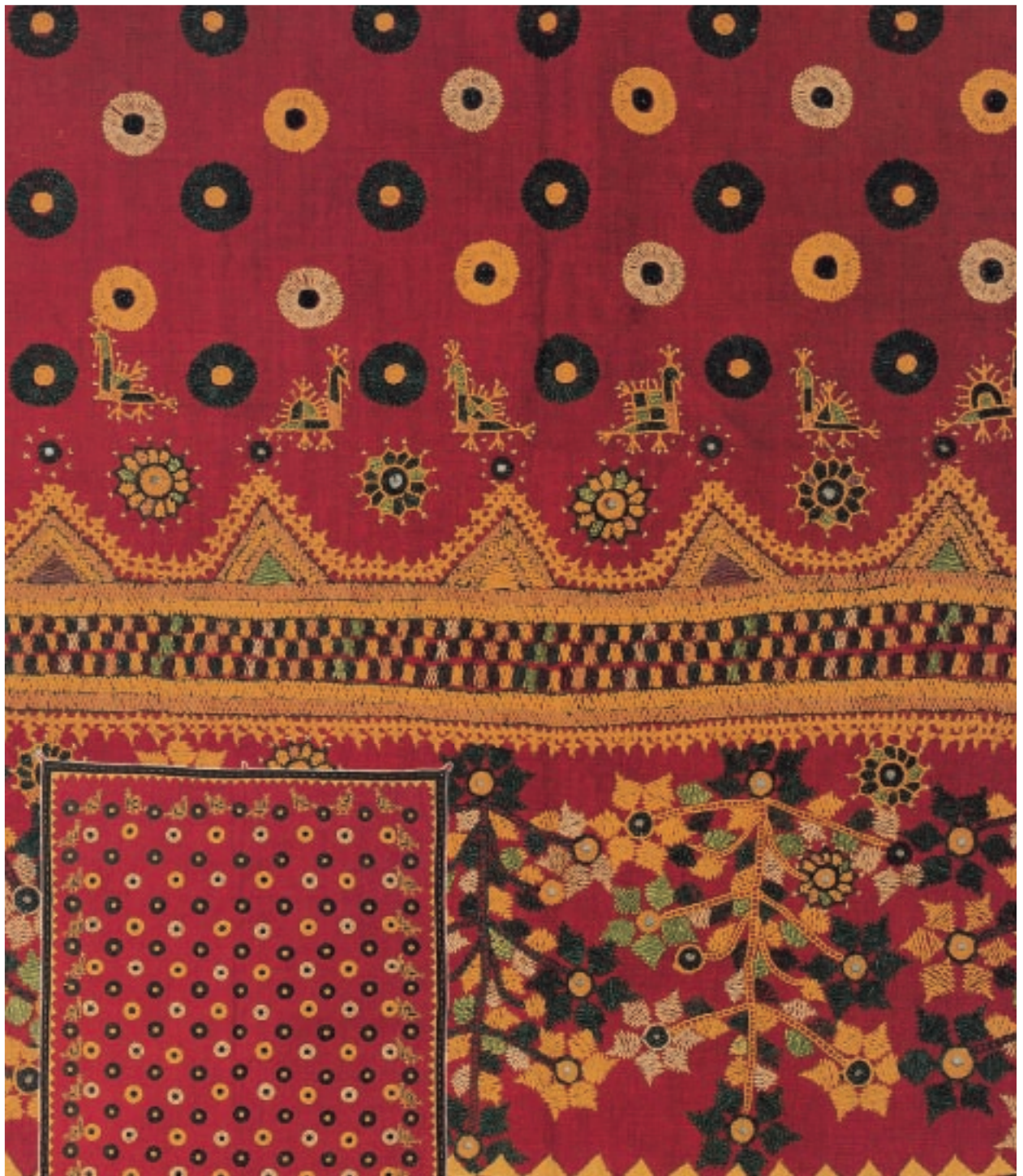
④

④ 印度刺繡 婚禮用的天蓋
180×180cm 大英博物館藏
此繡布為印度西北部索拉什特拉地區的巴杜爾農民用於婚禮時，於新娘家戶外橫過街道懸掛的天蓋，使用彩色木棉線在白木棉布上，刺繡印度教各種神明、象神圖像而成，圖案繁複、工整而華麗。

④-1 騎馬新郎細部

④-2 象神圖像細部





6-1

⑤ 印度刺繡 床罩飾布 164×82cm 大英博物館藏
印度西北部索拉什特拉地區的巴杜爾農民製作的床罩，運用較粗的黃、藍、白色繡線在厚木棉布上刺繡而成。

⑤-1 床罩飾布細部



⑤