

瞥見夢幻之瓷

凡爾賽宮的塞弗爾名瓷

Château de Versailles

文·圖／《藝術收藏+設計》資料室 Art Collection + Design Magazine



位在巴黎西南十八公里處的法國著名古王宮——凡爾賽宮，始建於1624年，初時為法王路易十三的城堡，作為狩獵場之用，後來經過名建築家路易斯·勒·沃（Louis Le Vau）和地景建築師勒·諾特爾（André Le Nôtre）兩人的設計擴建，而形成後來王宮的規模。

1789年法國大革命推翻路易十六之前，凡爾賽宮經過一百五十多年的經營和幾次擴建，已成為一座極為富麗堂皇的宏偉建築，宮中有金碧輝煌的大廳、精巧明麗的庭院、典雅幽靜的花園和多不勝數的精美雕刻、繪畫、工藝品及各種珍寶，都是陸續蒐集而來，具有極高的藝術價值。1837年，路易·腓力普一世將凡爾賽宮改建為法國歷史博物館。這期「世界工藝相簿」單元即特別介紹凡爾賽宮珍藏的塞弗爾名瓷。

法國塞弗爾窯（Sèvres）是白瓷在歐洲誕生後，歐洲瓷器發展的里程碑。法王路易十五在1759年買下塞弗爾窯，使其成為王室所有，他的寵姬杜芭莉夫人（Madame du Barry）亦於1769與1770年間兩度訂製她自己選擇彩繪紋樣的塞弗爾瓷盤。杜芭莉夫人選用的食用瓷器多達277件，包括飾盤、湯碗、飾壺、茶具等二十多樣，家中從實用到裝飾都採用瓷器，使她成為塞弗爾瓷窯的主要顧客。在「杜芭莉夫人食器組」的五種瓷器中，她特別選用了自己喜愛的薔薇花裝飾。

到了路易十六時期，同樣喜愛瓷器的他，每年都會在跨年之際於凡爾賽宮舉行瓷器大展，展出塞弗爾瓷窯新作的各種瓷器。

〈珍珠與矢車菊〉就是當年展出的一件瑪莉·安東尼（Marie Antoinette）皇后的食器，白地的食器描繪著寫實的矢車菊花束，與珍珠串成的圓圈相呼應，邊緣並飾以黃金，盤底還有鍍金師與畫家的印記。

有「夢幻之瓷」美譽的塞弗爾瓷器，以其精湛的製作技巧與美輪美奐的表現，成為歐洲瓷器的翹楚，從這期單元選介的凡爾賽宮名瓷中，我們便可一窺塞弗爾瓷器的風采。🌿

1-3 凡爾賽宮外觀

4 瓷杯 杜芭莉夫人食器組
塞弗爾瓷窯製作 高6.5cm，
直徑6cm 凡爾賽宮藏

5 湯壺 塞弗爾瓷窯製作
高8cm，直徑7cm
凡爾賽宮藏



4
5





7



8

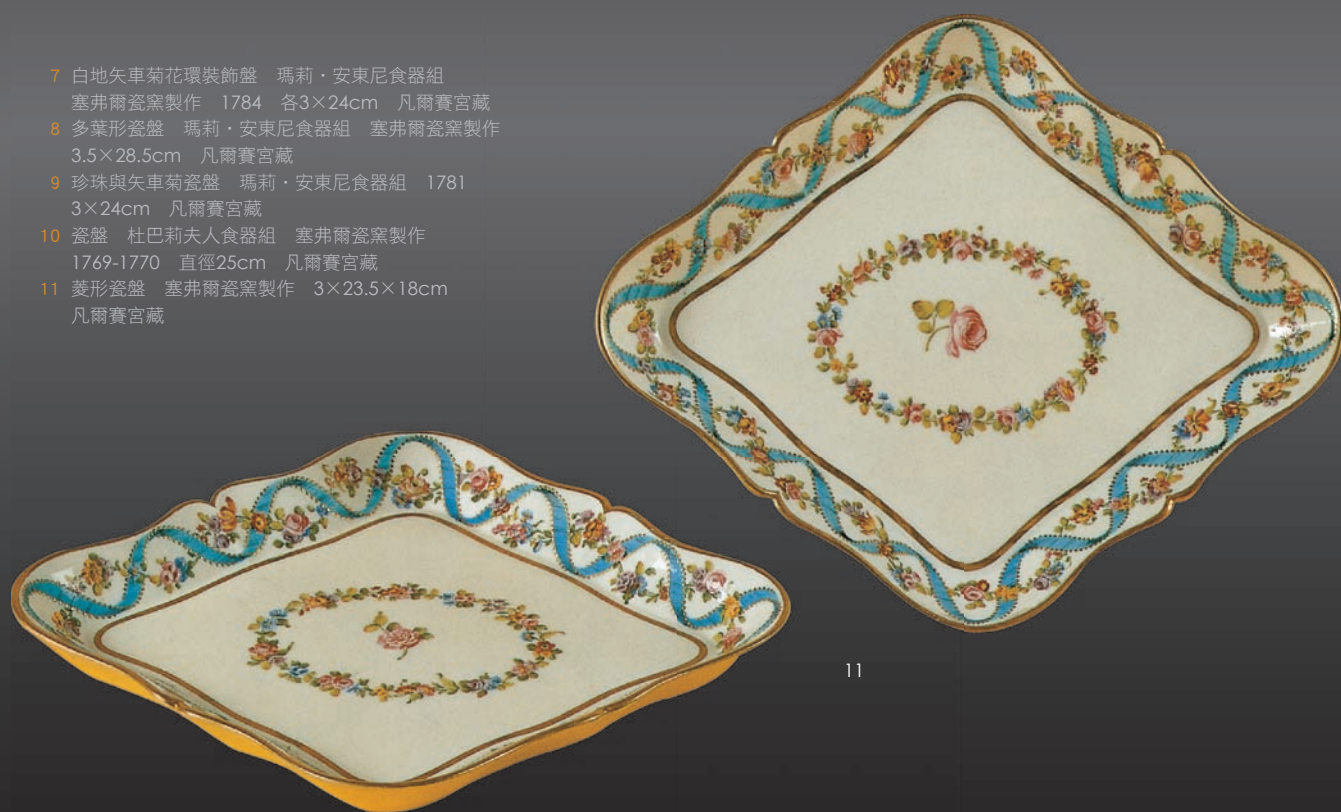


9



10

- 7 白地矢車菊花環裝飾盤 瑪莉·安東尼食器組
塞弗爾瓷窯製作 1784 各3×24cm 凡爾賽宮藏
- 8 多葉形瓷盤 瑪莉·安東尼食器組 塞弗爾瓷窯製作
3.5×28.5cm 凡爾賽宮藏
- 9 珍珠與矢車菊瓷盤 瑪莉·安東尼食器組 1781
3×24cm 凡爾賽宮藏
- 10 瓷盤 杜巴利夫人食器組 塞弗爾瓷窯製作
1769-1770 直徑25cm 凡爾賽宮藏
- 11 菱形瓷盤 塞弗爾瓷窯製作 3×23.5×18cm
凡爾賽宮藏



11



13



14



15



16



17

- 13-16 凡爾賽宮內由塞弗爾瓷窯製作的柱基瓷面裝飾
 17 「年齡」系列花瓶 路易十六委託塞弗爾瓷窯製作
 高35.5cm 約1778 巴爾的摩華特斯美術館藏

莫里哀瓷像 塞弗爾瓷窯製作
19世紀 38.5×30×26cm
凡爾賽宮藏



羅西尼瓷像 塞弗爾瓷窯製作
19世紀 36×26×33cm
凡爾賽宮藏