



培育 puê-iòk
台語家庭
Tâi-gí 計畫 kè-uē
ka-tîng

民眾版

使用
攻略

► 徵集開始!

114年

即日起至 3.31

客服專線 | 0809093221

電子信箱 | tg.service@tradevan.com.tw

服務時間 | 10:00 – 20:00



家庭類別、徵集期間

台語學習家庭

適合以學習、培養對無到有的語言意識及用台語做家庭使用語言為目標。

登錄為預備家庭

參與課程/活動集點

認定/審核通過

成為學習家庭

若台語學習家庭覺得已具備成為文化家庭條件，可在下一期申請登錄為文化家庭之預備家庭

台語文化家庭

已經有用台語做主要溝通語言的家庭，成員會聽、會講。

登錄為預備家庭

參與課程/活動集點

錄製成果短影片

認定/審核通過

成為文化家庭

徵集時間

第一期 · 113.11.20-114.03.31

第二期 · 114.04.01-114.12.31

申請資格

2代家庭成員 · 包含跨代，人數不限

夫妻、伴侶 · 有婚姻關係



組成家庭 · 註冊



身分證/居留證統一證號

密碼

驗證碼 **8endpp**

註冊 登入

忘記密碼?

個別註冊!

填寫戶籍地或居住地資料
並上傳身分證明文件。

文化部
台語家庭會員平台

註冊

* 姓名	請輸入姓名
身分證字號或 居留證統一證號	請輸入身分證/居留證統一證號
* 出生日期	出生年月日
* 居住地	選擇縣市 申請「預備台語學習家庭」者可領取kóng Tâi-gí 禮包，請至選擇縣市之「台語家庭推廣點」領取。 Ⓜ縣市無法更改，請填寫正確。
* 行動電話	請輸入行動電話
* 密碼	請輸入密碼 密碼長度為8~20個字元，且包含數字及特殊符號，擇取三類依符號僅允許：!@#\$%^*0
* 確認密碼	請再次輸入密碼
* Email	請輸入Email Email用於忘記密碼時收驗碼，請填寫正確。



* 居住地

選擇縣市

申請「預備台語學習家庭」每戶可領取kóng Tâi-gí 禮包一份，請至選擇縣市之「台語家庭推廣點」領取，謝謝。

Ⓜ縣市無法更改，請填寫正確。

* 上傳身分證明文件

未選擇任何檔案

選擇檔案

請上傳有效之身分證、居留證之身分證明文件影像檔。

未滿15歲無身分證者可提供健保卡。

影像檔案格式應為JPG或JPEG，大小不得超過5MB



組成家庭 · 綁定成員

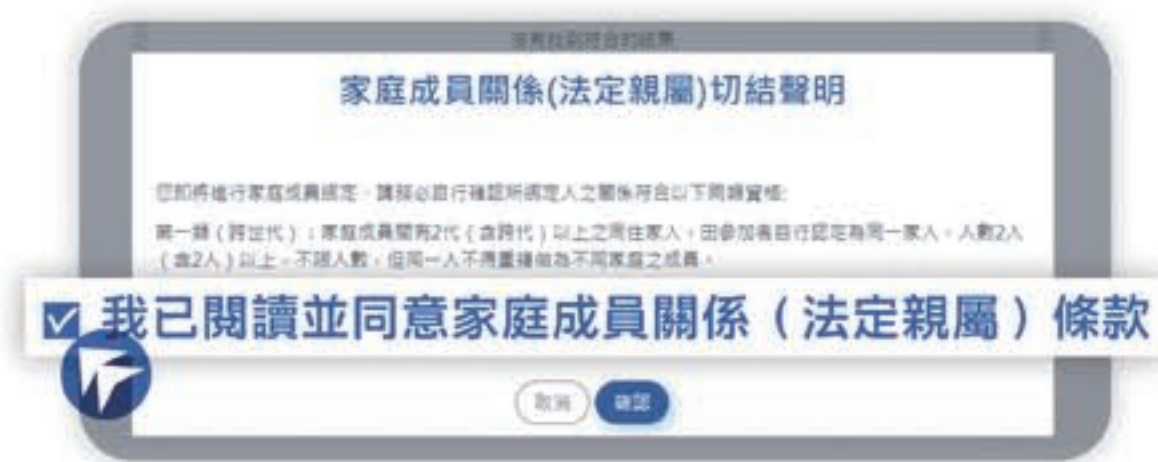
主申請人端



點選家庭管理 編輯家庭成員



增加家庭成員 填寫身分證字號及出生日期



切結聲明 詳閱後勾選同意

家庭成員端



至信箱收取系統信 點擊同意連結

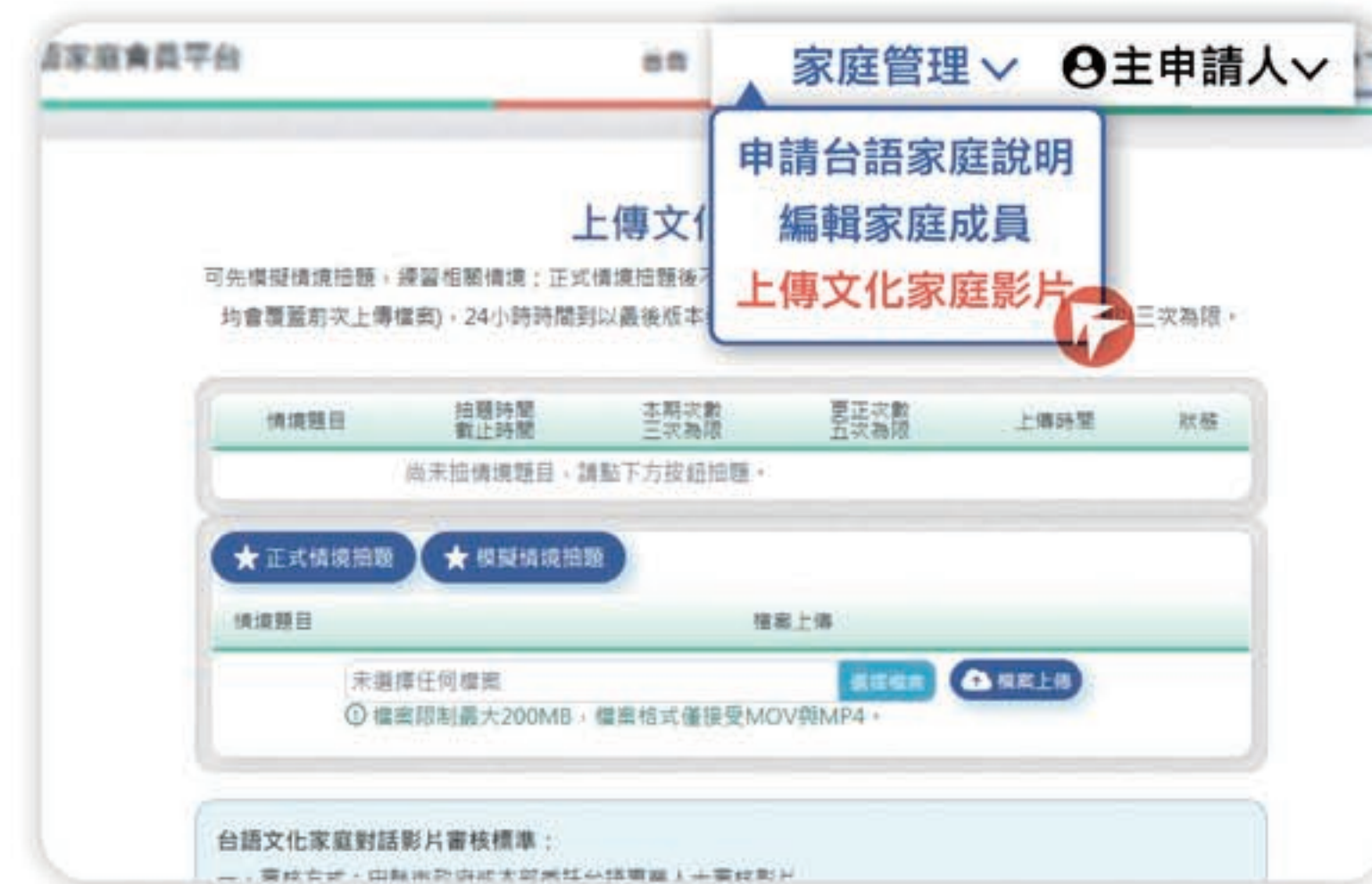


點選同意 綁定確認



組成家庭

家庭管理功能



編輯家庭成員

上傳文化家庭影片

主申請人才有管理權限，具編輯成員、上傳影片及查閱成員學習紀錄與點數功能





如何集點

參與類型多元的課程 / 活動

意識培力課程、一般課程、演講、研習、工作坊、營隊、說故事（包含手作課程），以及台語主題之園遊會、市集、戲劇、音樂會、導覽、電影、座談會等。



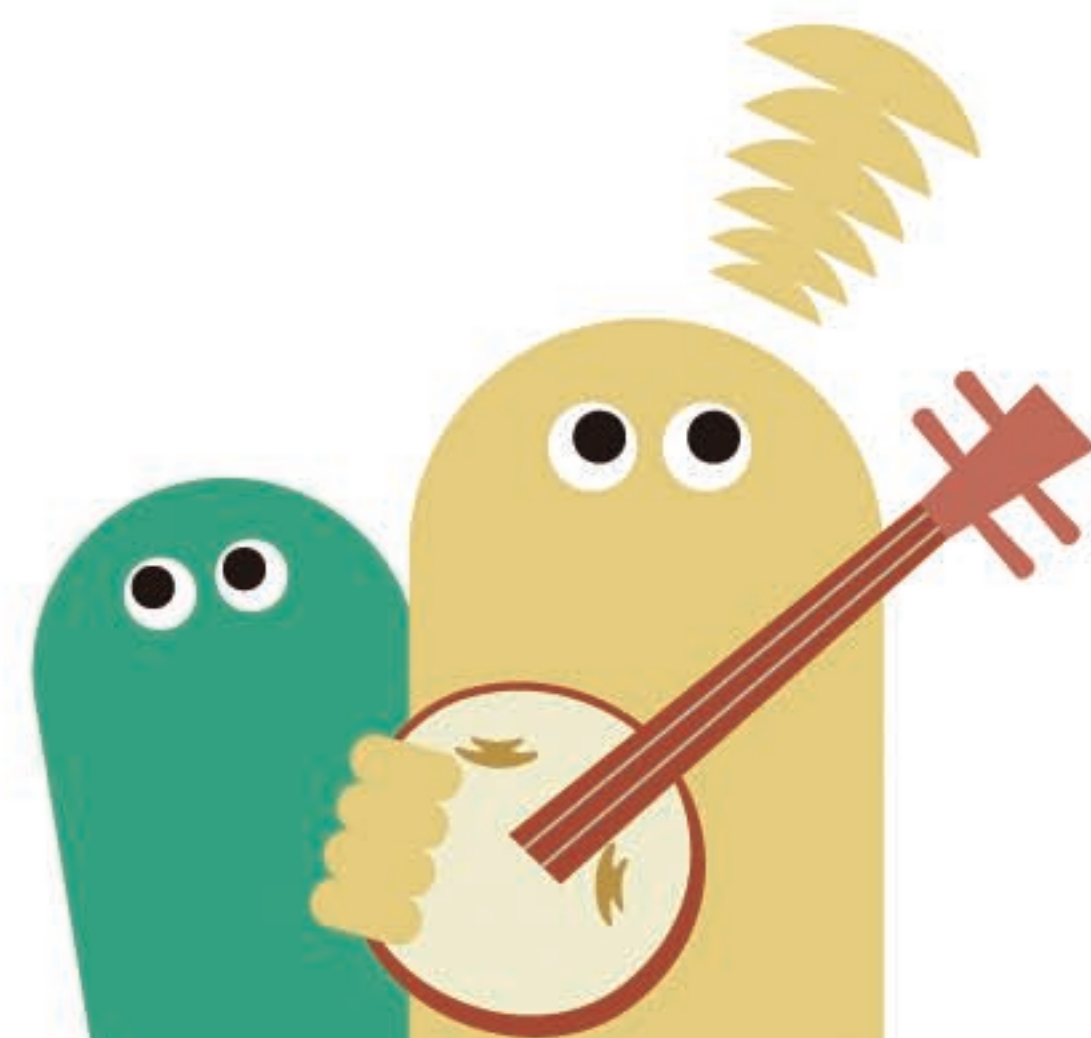
國家語言數位資源網



選擇課程 / 活動



點擊可查閱活動資訊





課程 / 活動點數

點數如何認列

完成課程/活動後，將由主辦單位將參加者身分證字號上傳至系統登錄，最慢約七個工作天可至網站確認已完成課程集點數累積情形。跨縣市參加課程或活動，也可認列點數。

主申請人查詢點數

可查詢成員與自己

主申請人-學習紀錄

活動/課程名稱	類型	狀態
課程三	課程(專責培力)	已完成
課程四	座談會(台語主題)	已完成

統計: 總分數 1 點數 2 項紀錄, 總共 2 項紀錄

查詢自己

學習紀錄與點數
密碼變更
編輯個人資料

點選主申請人 學習紀錄與點數

家庭管理

申請台語家庭說明
編輯家庭成員

家庭成員	出生日期	同意認定	課程名稱	狀態	總點數
成*一	2024/12/05	同意認定	課程(專責培力)	已完成	1
成*二	2024/12/05	同意認定	座談會(台語主題)	已完成	1
成*三	2024/12/05	同意認定			
統計					2

查詢成員

點選家庭管理 編輯家庭成員 ▶ 檢視

成員查詢點數

成員二-學習紀錄

活動/課程名稱	類型	狀態
測試獨立課程一	課程(專責培力)	已完成
測試獨立課程四	座談會(台語主題)	已完成

統計: 總分數 1 點數 2 項紀錄, 總共 2 項紀錄

查詢成員

學習紀錄與點數
密碼變更
編輯個人資料

點選成員 學習紀錄與點數

獎勵有哪些

kóng Tâi-gí 禮包

#僅限台語學習家庭
#每戶一份

首次登錄限定，請至「台語家庭推廣點」領取。

*所在縣市若無推廣點，將由文化部或文化部指定單位以寄送方式辦理。

禮包內容

- 意識手冊、摺頁、書籤
- 適合各代年齡層或台語程度的台語繪本／橋樑書／讀本，每代1本，每戶共2本。

獎勵金

每戶集點完成後即可申請。

每位成員完成點數且經審核無誤，將依提供之資料匯款至指定帳戶。

台語學習家庭每人500元，

台語文化家庭每人1200元。

補助認證報名費

完成意識培力課程點數**4點**，並參加教育部或國立成功大學主辦之台語能力認證，上傳完考證明，即回贈**台語獎勵金250元**，每人每年限1次。

額度以教育部報名費為限。

推薦獎勵

#僅限台語文化家庭
#以戶為單位

同一招募期再推薦**2組**（含以上）家庭登錄為台語學習／文化家庭，且該**2組**（含以上）家庭經過認證成為台語學習／文化家庭，參加抽獎**1次**。

抽獎

#以戶為單位

完成集點並通過認定審核，即可參加抽獎。

什麼是 台語家庭推廣點

在哪裡

目前共有9個縣市政府參與，其他縣市陸續增加中：

屏東縣、高雄市、嘉義市、嘉義縣、雲林縣、
臺中市、苗栗縣、新竹市、宜蘭縣

可以做什麼事情

- › 領取禮包
- › 參與活動、課程集點
- › 台語家庭計畫相關諮詢



各縣市推廣點資訊



注意事項



1 家庭成員不可重複綁定。

2 課程 / 活動請至**國家語言數位資源網**查詢、參與及報名。

3 跨期的點數無法進行累計，將依徵集期間單獨計算。





培育 puê-iòk
台語家庭
Tâi-gí
ka-tîng **計畫** kè-uē



第一期



▶ 徵集開始!

即日起至
114年

3.31

早鳥點數 10 點