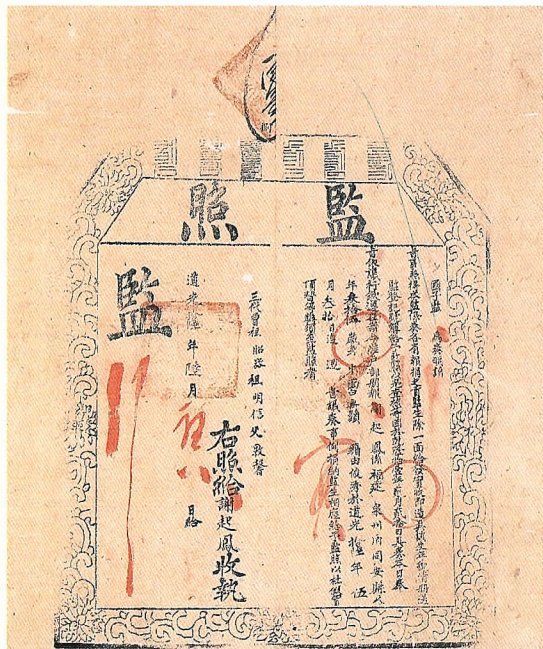




呂世宜書法對聯 清代 230×39公分



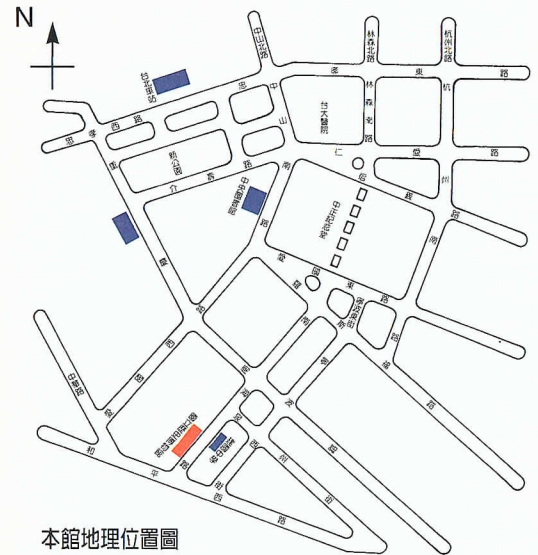
金線珠墜兩儀童帽 清代 162×12公分



監照 清代 68×52公分



人物紋提把壺 清代 高10.5公分徑9公分



本館地理位置圖

◆聯營公車

1. 0東、3、262、238、239、304、雙和2、243、248—於「民眾活動中心」站下車。
2. 0西、1、204—於「建國中學」站下車。
3. 5、38、227、241、244、10、235、295、0南、中正幹線—於「南昌街」下車。
4. 羅斯福路各線路公車於「南門市場」站下車亦可。

◆精彩預告

1F	真善美聖—藍蔭鼎的繪畫世界 HYMN OF COLORS-THE ART WORLD OF RAN IN-TING	1/17-5/6
2F	絲繡乾坤—清代刺繡文物特展 THE COSMOS OF SILK-A SPECIAL EXHIBITION OF CH'ING EMBROIDERY	3/7-4/26
3F	書藝與花藝 THE ARTS OF CALLIGRAPHY AND FLOWER ARRANGEMENT	4/4-4/12
3F	侯或華捐贈書畫展	4/18-5/31
4F	館藏青銅器特展	長期
2F	館藏唐三彩、彩繪陶特展	長期
4F	民俗版畫展	長期
4F	館藏漢代陶器展	長期

展覽如有變更，以本館公告為準 A：正廳 B：東側特展室 C：西側特展室

台北市南海路四十九號

49 NAN HAI ROAD, TAIPEI 107, TAIWAN R.O.C.

(02) 261-0260 261-0270

金門古文物特展

本館於八十四年八月三十日奉教育部部務會議上主席的指示，成立臺閩工作小組。成立宗旨為：以臺、澎、金、馬的史蹟和傳統文物為特定對象，藉由田野調查或參考相關的文獻資料等，深入發掘研究，俾更彰明臺閩文化傳承的縱橫脈絡，做為當前及未來文化發展的憑藉。於是八十五年六月下旬，即由本人領隊，率領部分相關人員首度出發，詳細參訪了金門的國家古蹟、考古遺址、村落建築等，以初勘金門的實質儀式正式宣告國立歷史博物館臺閩文物工作小組的成立。

其後經過小組成員數次開會討論，終於決定舉辦包含學術性質的「金門古文物特展」，落實此一研究調查工作。而此一展覽的企畫目標有二，一是：以金門當地之古代文物，呈現其歷史性、生活性、風俗性、藝術性之風貌。二是：由本展之推廣，達於確立金門歷史地位，提昇觀光價值，並藉以顯現本館現階段展開之臺閩文化為研究重心之宗旨。於是，請小組成員各按自己的研究範疇，選定相關的研究主題，分批往金門展開調查研究工作。之後即撰寫論文報告，於展覽之時，集結為研究專書，與展覽圖錄同時出版。

本次金門古文物特展在台北展出之後尚擬展於高雄、金門。金門自古以來及以文物薈萃、詩禮之鄉著稱，而因金門多年的戰地身分，一向以來被蒙上神秘的面紗，所以此次的「金門古文物特展」意義特別重大。歡迎大家蒞臨參觀。

A Special Exhibition of Early Artifacts in Kin-men

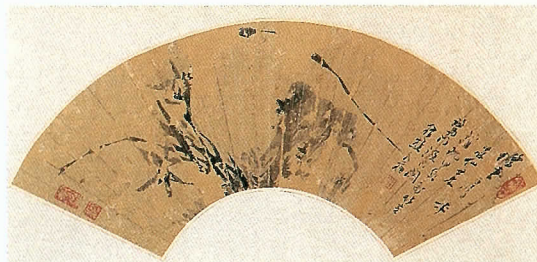
The establishment of the Working Section for Tai-ming was a direction given by the Minister of Education during the routine conference of Education Ministry. On August 30, 1995, this working section was established. The project executed by this Working Section is as the following:

1. The area of the research is restricted to Taiwan, Penghu, Kinmen, and Matsu.

2. The approach of the research is to apply the method of fieldwork with the support of the study of related literature.

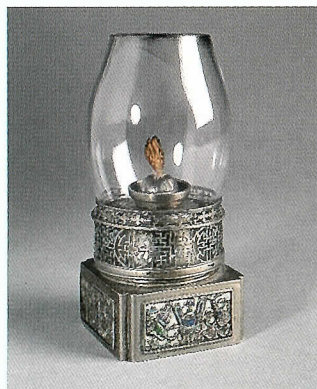
3. The purpose of the research is to explore the evolutional process of traditional Chinese culture in this area.

The first field trip began in June 1996. In this journey we have visited ancient architectures, and archaeological sites. This Special Exhibition of Ancient Artifacts in Kinmen is the decision of the Tai-ming Working Section after several meetings. The aim of the exhibition is to represent historical and artistic life of Kinmen through the display of early artifacts. At the same time, we also hope to redefine the status of Kinmen in history.



謝瑄樵墨蘭

清道光 40×26公



白銅鏤花燈 清代
15×8公分



瓦將軍 清代 15×8公分



銀項圈 清代 鎖面10×10公分
項圈長34公分



黑斑紋黃釉虎枕 清代 24×13公分